

# BETRIEBS- EINRICHTUNG

## HIGHLIGHTS

**Union** Betriebs-  
einrichtung  
Leistung • Technik • Service

**ABO** A.BRICKWEDDE  
Technischer Handel GmbH & Co. KG

01/2026  
Aktion gültig  
bis 31.07.2026

**fetra**

Transportgeräte

### Tischwagen Basic

- Geeignet für den Einsatz im Büro, Lager und Werkstatt
- Baukastensystem/Schraubkonstruktion: Stahlrohr-/Profilstahl, geschweißt
- Holzwerkstoff-Platten, Oberfläche mittelgrau, im Stahlrahmen liegend, Randhöhe 12 mm
- Tragkraft obere Ladefläche: 80 kg
- Etagenhöhen: 169/791 mm
- 2 Bockrollen und 2 Lenkrollen mit Feststeller, Ø 100 x 32 mm
- Bereifung: TPE (thermoplastisches Elastomer), leichtlaufend
- Naben: Gleitlager
- Farbe: RAL 7016 anthrazitgrau

Lieferung: Erfolgt zerlegt – Leichte Selbstmontage.

Bestell-Nr.	Tragkraft	Maße L x B x H	Ladefläche L x B	Gewicht	Preis
99 0007 1926	200 kg	873 x 480 x 1011 mm	740 x 480 mm	20 kg	189,00 €
99 0007 1927	200 kg	1043 x 610 x 1011 mm	910 x 610 mm	26 kg	209,00 €

**NEU** Made in Germany





**169,00 €**

## Stahlrohr-Griffroller

10 Jahre Garantie

Made in Germany

- Stahlrohr-Konstruktion: geschweißt
- Griff: anschraubbar
- Bereifung: TPE (thermoplastisches Elastomer), 125 x 32 mm, leichtlaufend
- Naben: Rollenlager
- Ladehöhe: 195 mm
- Gesamtlänge: 860 mm
- Farbe: RAL 5007 brillantblau
- Tragkraft: 250 kg
- Maße Ladefläche L x B: 600x500 mm
- Gewicht: 11 kg



1/22

Bestell-Nr. 99 0001 9046

**fetra**

Transportgeräte

## Magazinwagen

- Stahlrohr-Konstruktion: geschweißt
- Ladefläche: Holzwerkstoff-Platte, Buchedekor
- 2 Bockrollen, 2 Lenkrollen mit Feststeller
- Bereifung: TPE (thermoplastisches Elastomer)
- Naben: Rillenkugellager
- Farbe: RAL 5007 brillantblau



1/25

ab **189,00 €**



10 Jahre Garantie

Made in Germany

Bestell-Nr.	Tragkraft	Maße L x B x H	Ladefläche L x B	Gewicht	Preis
99 0001 8890	400 kg	1030 x 505 x 953 mm	850 x 500 mm	20 kg	189,00 €
99 0001 8891	400 kg	1180 x 705 x 953 mm	1000 x 700 mm	28 kg	209,00 €

**Bohle**

Made in Germany

## Pumpensaugheber Veribor®

- Geeignet für alle Materialien und Objekte mit gasdichten Oberflächen
- Ein-Kopf-Kunststoff
- Mit Vakuumsicherheitsanzeige
- Griff mit rutschfester Ummantelung
- Tragrichtung parallel
- Tragkraft mit doppeltem Sicherheitsfaktor
- Tragkraft: 120 kg
- Saugscheiben-Ø: 214 mm

Lieferung: Im Koffer.



1/104

**94,50 €**



Bestell-Nr. 99 0006 6881

**Bohle**

Made in Germany

## 2-Kopf-Saugheber Veribor® blue line

- Geeignet für Glas, Metall, Marmor/Steinzeug, besch. Holz, Kunststoff
- 2-Kopf-Aluminium
- Tragrichtung parallel
- Tragkraft mit doppeltem Sicherheitsfaktor
- Tragkraft: 60 kg
- Saugscheiben-Ø: 120 mm



1/104

**53,60 €**



Bestell-Nr. 99 0009 6425

## Schubladenschrank

- Erhöhte Kippsicherheit, nur eine Schublade kann geöffnet werden
- Traglast Schubladen: bei Blendenhöhe 50 mm 30 kg, ab Blendenhöhe 75 mm 80 kg
- Belastbarkeit: 1 t
- Griff: stabil, ergonomisch
- Aluminium-Griffleisten werden montiert geliefert
- Beschriftungsstreifen zum Einlegen werden beigelegt
- 7 Schubladen: 1x 50, 2x 100, 3x 150, 1x 200 mm



2/7

**598,00 €**

Rahmenverstärktes, sehr stabiles Gehäuse

Sichere Zentralverriegelung mit FORUM-Schließanlage - diebstahlsicher



RAL 7016 anthrazitgrau/  
RAL 5010 enzianblau



RAL 7035 lichtgrau/  
RAL 5010 enzianblau

Bestell-Nr.	Maße B x T x H	Farbe	Preis
99 0009 0068	700 x 575 x 1020 mm	RAL 7016/5010	598,00 €
99 0009 0069	700 x 575 x 1020 mm	RAL 7035/5010	598,00 €



Schubladen: verzinkt, glatte Seitenwände, kugelgelagerte Führungen mit Selbsteinzug, Vollauszug 100 %

## Kastenwerkbank

- Gestell: Vierkantrohr: 40 x 40 x 2 mm
- 1/2 Fachboden
- Belastbarkeit: bis zu 800 kg bei gleichmäßig verteilter Last
- Kugelführung: mit Selbsteinzug
- 4 Schubladen: 1x 75, 1x 100, 1x 150, 1x 175 mm, Vollauszug 100 %
- Farbe: RAL 7016 anthrazitgrau/RAL 5010 enzianblau
- Maße B x T x H: 1500 x 600 x 960 mm

Arbeitsplatte: Buche-Multiplex, 40 mm, wasserfest, gedämpft und geölt



2/11

**524,00 €**

Bestell-Nr. 99 0009 0193



## Mobiler Schubladenschrank

- 4 Lenkrollen, davon 2 mit Feststeller, Rollen-Ø 80 mm
- 7 Schubladen: mit 100%-Vollauszug
- Gesamttragkraft: 300 kg, je Schubladen 50 kg
- Mit Schiebegriff, Zylinderschloss und 2 Schlüsseln
- Inklusive 3-seitigem Abrollband und Riffelgummi-Auflage
- Farbe: Gehäuse RAL 7035 lichtgrau, Fronten RAL 5012 lichtblau
- Maße B x T x H: 530 x 500 x 930 mm



2/27

**799,00 €**

Bestell-Nr. 99 0006 2864



Gesamttraglast: stationär 1500 kg,  
fahrbar 450 kg

Mit Schraubstock: dreh-  
und höhenverstellbar,  
Backenbreite 100 mm



**2098,00 €**



Made in  
Germany

## Montagewerkbank Serie V, fahrbar

- Werkbankplatte: Buche massiv, längsseits riegelartig zahnverleimt, Oberfläche geölt, 40 mm
- Zentralschließung (Wechselzylinder) mit 2 Schlüsseln
- Türöffnungsweite 180°, Versteifungsprofile, Scharniere mit Zuhaltung
- Absenkbare Fahrreinrichtung
- Rollen-Ø: 100 mm, Traglast 150 kg
- 4 Schubladen: 1x 90, 1x 120, 1x 150, 1x 180 mm, Innenmaß 500 x 540 mm, Schubladentraglast: 100 kg
- Farbe: Gestell/Gehäuse RAL 7035 lichtgrau, Fronten RAL 5010 enzianblau
- Maße B x T x H: 1270 x 700 x 840 mm

Lieferung: Komplett montiert.



2/56

Bestell-Nr. 99 0002 1804



## Werkzeug- und Materialschrank Serie 3000

- Mit Schreibpultaufsatz
- Qualitätsfeinblech, verschweißt
- Zentralverschluss: Drehgriff-Dreipunktverriegelung, Zylinderschloss
- Schubladen-Innenmaße: 400 x 470 x 90/190 mm, belastbar bis 35 kg
- 4 Lenkrollen aus glasfaserverstärktem Polyamid (2 davon feststellbar)
- 2 Wannensböden: verzinkt, höhenverstellbar und auf kugelgelagerten Teleskopauszügen ausziehbar (Flächentraglast: 35 kg)
- Oberfläche: pulverbeschichtet, langlebig, schlag- und kratzfest
- Farbe: RAL 7035 lichtgrau
- Maße B x T x H: 500 x 500 x 1310 mm



2/173

5 Jahre  
Garantie

Made in  
Germany

Lieferung  
ohne  
Dekoration!

**559,00 €**

Bestell-Nr. 99 0001 4348



Schreibplatte: Holzwerkstoff mit Anschlagleiste



**289,00 €**



Transportgeräte

10 Jahre  
Garantie

Made in  
Germany

## Rollpult

- Stahlrohr-/Profilstahl-Konstruktion: geschweißt
- 2 Ablageböden: für 2 Ordnerreihen übereinander
- 4 Lenkrollen mit TPE-Bereifung, Ø 125 x 32 mm, 2 Stück mit Feststeller
- Naben: Gleitlager
- Farbe: RAL 5007 brillantblau
- Maße L x B: 610 x 605 mm
- Gewicht: 25 kg



2/189

Bestell-Nr. 99 0001 9031



10 Jahre Garantie

Made in Germany

## Schwerlastschrank, mit Sichtfenster-Flügeltüren

- Material: Stahlblech mit hochwertiger Einbrennbeschichtung
- Türen: Scharniere außen liegend, ca. 180°-Öffnungswinkel
- Griffe: Ergo-Lock-Griff
- Verschluss: patentiertes, 3-riegeliges Griffschloss Ergo-Lock mit 2 Schlüsseln
- 4 Einlegeböden, verzinkt, Fachboden-Traglast 110 kg
- Farbe: RAL 7035 lichtgrau
- Maße B x T x H: 1200 x 400 x 1950 mm



2/162

Bestell-Nr. 99 0006 7424

Sichtfenster: 3-mm-Acrylglas, verschraubt, verdeckte Schließstangen

795,00 €



1139,00 €



10 Jahre Garantie

Made in Germany

## Schwerlastschrank, ohne Trennwand

Lieferung ohne Dekoration!

- Gehäusetraglast: 1300 kg
- Stahlblechkonstruktion: verschweißt
- 3 Fachböden, Traglast: 200 kg
- 4 Schubladen FH 3x 125 + 1x 175 mm, Traglast jeweils 60 kg
- Drehgriff mit 3-Punkt-Verriegelung und integriertem Zylinderschloss
- Farbe: RAL 7035 lichtgrau
- Maße B x T x H: 1040 x 630 x 1950 mm



2/180

Bestell-Nr. 99 0006 3990



## Schiebetürenschrack

- Stahlblechkonstruktion: verschweißt
- Traglast Gehäuse: 500 kg
- Türen: mit Verstärkungstaschen, kugelgelagerten Spezialrollen, Drehdruckzylinderschloss
- Einlegeböden: verzinkt, Traglast 80 kg
- Farbe: RAL 7035 lichtgrau
- Maße B x T x H: 1000 x 400 x 1950 mm



2/182

519,00 €

Bestell-Nr. 99 0006 3867

10 Jahre Garantie

Made in Germany

Lieferung ohne Dekoration!

## Garderobenschrank

- Geeignet für Berufs- und Alltagskleidung
- Abteilleite: 300 mm
- Abteilleite: glatt, leicht auskehrbar
- Ablageboden: mit Garderobenstange und 3 verdreh-sicheren Schiebehaken je Abteil
- Kunststoff-Etikettenhalter: schwarz, selbstklebend

ab **249,00 €**

### Varianten:

- Slim-Sockel: serienmäßig verzinkt, mit integrierten Gleitern
- Kunststoff-FüÙe: Höhe 100 mm, lose, zur Selbstmontage
- Farbe: RAL 7035 lichtgrau/RAL 7035 lichtgrau, RAL 7016 anthrazitgrau/RAL 5010 enzianblau



2/199

3 Abteile, Slim-Sockel,  
RAL 7016/RAL 5010

Bestell-Nr.	Ausführung	Anzahl Abteile	MaÙe B x T x H	Farbe	Preis
99 0007 0575	Slim-Sockel	2	600 x 500 x 1850 mm	RAL 7035/RAL 7035	249,00 €
99 0007 0576	Slim-Sockel	3	900 x 500 x 1850 mm	RAL 7035/RAL 7035	329,00 €
99 0007 0581	Slim-Sockel	2	600 x 500 x 1850 mm	RAL 7016/RAL 5010	249,00 €
99 0007 0582	Slim-Sockel	3	900 x 500 x 1850 mm	RAL 7016/RAL 5010	329,00 €
99 0007 0584	FüÙe	2	600 x 500 x 1950 mm	RAL 7035/RAL 7035	279,00 €
99 0007 0585	FüÙe	3	900 x 500 x 1950 mm	RAL 7035/RAL 7035	359,00 €
99 0007 0590	FüÙe	2	600 x 500 x 1950 mm	RAL 7016/RAL 5010	279,00 €
99 0007 0591	FüÙe	3	900 x 500 x 1950 mm	RAL 7016/RAL 5010	359,00 €



Drehriegel: für Vorhänge-schlösser mit Bügelstärke 4,5 bis 6,5 mm

Türen: rechts angeschlagen, mit Soft-Anschlag und Lüftung-schlitzten oben und unten

## Garderobenschrank, doppelstöckig

- Geeignet für Berufs- und Alltagskleidung
- Abteilleite: 300 mm
- Pro Abteil 2 Türen/Fächer übereinander
- Abteilleite: glatt, leicht auskehrbar
- Fachausstattung: mit Garderobenstange und 3 verdreh-sicheren Schiebehaken
- Kunststoff-Etikettenhalter: schwarz, selbstklebend
- Schließung über Drehriegelverschlüsse

### Varianten:

- Slim-Sockel: serienmäßig verzinkt, mit integrierten Gleitern
- Kunststoff-FüÙe: Höhe 100 mm, lose, zur Selbstmontage
- Farbe: RAL 7035 lichtgrau/RAL 7035 lichtgrau; RAL 7016 anthrazitgrau/RAL 5010 enzianblau



2/200

ab **315,00 €**



2 Abteile, FüÙe,  
RAL 7035/RAL 7035

Bestell-Nr.	Ausführung	Anzahl Abteile	MaÙe B x T x H	Farbe	Preis
99 0007 0622	Slim-Sockel	2x 2	600 x 500 x 1850 mm	RAL 7035/RAL 7035	315,00 €
99 0007 0623	Slim-Sockel	2x 3	900 x 500 x 1850 mm	RAL 7035/RAL 7035	435,00 €
99 0007 0628	Slim-Sockel	2x 2	600 x 500 x 1850 mm	RAL 7016/RAL 5010	315,00 €
99 0007 0629	Slim-Sockel	2x 3	900 x 500 x 1850 mm	RAL 7016/RAL 5010	435,00 €
99 0007 0631	FüÙe	2x 2	600 x 500 x 1950 mm	RAL 7035/RAL 7035	344,00 €
99 0007 0632	FüÙe	2x 3	900 x 500 x 1950 mm	RAL 7035/RAL 7035	459,00 €
99 0007 0637	FüÙe	2x 2	600 x 500 x 1950 mm	RAL 7016/RAL 5010	344,00 €
99 0007 0638	FüÙe	2x 3	900 x 500 x 1950 mm	RAL 7016/RAL 5010	459,00 €

## Verteilerschrank

- Stahlblechkonstruktion: verschweiÙt
- 20 Fächer, Breite: 300 mm
- Lichte FachmaÙe B x T x H: 220 x 470 x 145 mm
- Türen: einschlagend, mit 20 mm hohem Briefschlitz
- Zylinderschloss: mit 2 Schlüsseln
- Farbe: RAL 7035 lichtgrau
- MaÙe B x T x H: 600 x 500 x 1850 mm

Lieferung ohne Dekoration!



2/211

**709,00 €**



Bestell-Nr. 99 0006 7630

bimos

10 Jahre Garantie

Made in Germany

### Hocker

- Für kurzzeitiges Sitzen in Industrie und Dienstleistung
- Sitzfläche: Buche, extra groß, Ø 400 mm
- Kunststoff-Fußkreuz, Ø 540 mm, kompakt und platzsparend
- 4 lastabhängig gebremste Sicherheits-Doppelrollen für harte Böden
- Sitzhöhenverstellung: 450–650 mm



2/254

139,00 €



Bestell-Nr. 99 0007 0948

bimos

10 Jahre Garantie

Made in Germany

### Sitz-Stehhilfe Flex 3

- Sitz und Rückenstütze: Integralschaum, schwarz, robust, abwaschbar
- Sitzfläche: Softtouch-PU-Schaum, rutschhemmend, strukturiert, abwaschbar, um 360° drehbar
- Rückenstütze: integriert für maximale Entlastung
- Sitzhöhen-Einstellung: stufenlos, mit Gasdruckfeder, verstellbar von 510–780 mm
- Fußring: höhenverstellbar
- Untergestell: Fußkreuz mit Gleitern



2/257

225,00 €



Bestell-Nr. 99 0002 2475



Softtouch-PU-Schaum

### Sperrgurtpfosten Outdoor

- Zur schnellen und einfachen Abgrenzung im Außenbereich
- Pfosten: Kunststoff, mit befüllbarem Kunststoff-Fußgewicht
- Mit 3 Gurtaufnahmen und einem Gurtauszug, mit Viskosebremse
- Gurtlänge: 3700 mm
- Höhe: 970 mm
- Fuß-Ø: 380 mm



2/305

99,00 €



Made in Germany



Bestell-Nr.	Pfostenfarbe	Gurtfarbe	Preis
99 0002 7609	schwarz	schwarz-gelb	99,00 €
99 0002 7614	gelb	schwarz-gelb	99,00 €

Rutsichere, geriffelte Sprossen aus Walzprofil

ab **319,70 €**

Spreizsicherung durch hochfeste Perlongurte

3x 8 Sprossen

**MUNK**  
GÜNZBURGER STEIGTECHNIK

15 Jahre Garantie Made in Germany

DIN EN 131

### Stufen-Stehleiter, beidseitig begehbar

- Material: Aluminium
- Hohe Standsicherheit: konische Bauweise mit 4-fach verschraubtem Aluminium-Leitergelenk
- Mit rutschfesten nivello®-Leiterschuh
- Stufen: 80 mm tief, geriffelt
- Stufenabstand: 235 mm
- Leiterneigung: 70°
- Belastung: max. 150 kg

3/37

ab **149,00 €**



2x 5

Geprüfte Sicherheit: Bauart-geprüft, entspricht DIN EN 131, BetrSichV, TRBS 2121, DGUV Information 208-016 und geltendem DGUV Regelwerk.

Bestell-Nr.	Stufenanzahl	Arbeitshöhe bis ca.	Gesamthöhe	Gewicht ca.	Preis
99 0000 1401	2x 3	2,2 m	0,67 m	5 kg	149,00 €
99 0000 1402	2x 4	2,45 m	0,91 m	6,5 kg	189,00 €
99 0000 1403	2x 5	2,7 m	1,14 m	8 kg	219,00 €

**HYMUR**

10 Jahre Garantie Made in Germany

DIN EN 131 max. 150 kg

### Mehrzweckleiter, 3-teilig

- Kombinierbare Steh- und Schiebeleiter mit verschiedenen Verwendungsmöglichkeiten
- Material: Aluminium
- Leiterfüße: mit Holm verpresst
- Massive Stahlbeschläge
- Leiterinnenbreite: 300 mm

3/15

Bestell-Nr.	Sprossenanzahl	Länge Anlegeleiter ausgef. ca.	Gewicht ca.	Preis
99 0006 8003	3x 8	5,43 m	15 kg	319,70 €
99 0006 8004	3x 9	6,55 m	18 kg	349,50 €
99 0006 8005	3x 10	7,11 m	19,7 kg	430,30 €
99 0006 8006	3x 12	8,51 m	24,2 kg	514,30 €

**MUNK**  
GÜNZBURGER STEIGTECHNIK

15 Jahre Garantie Made in Germany

### Teleskopleiter, 4-teilig ohne Traverse

- Material: Aluminium
- Rechteckrohr-Holme: mit konischer Bauform für einen sicheren Stand
- Außenteile: teleskopartig im Abstand von 280 mm ausziehbar
- Vierkantsprossen: 30 x 30 mm, beidseitig geriffelt
- Belastung: max. 150 kg

3/19

ab **459,00 €**

Mittig klappbar: automatisch verriegelnde Stahlscharniere



4x 4

Anlegeleitern über 3 m dürfen nur dann ohne Traverse verwendet werden, wenn diese bestimmungsgemäß eingesetzt werden.

Bestell-Nr.	Sprossenanzahl	Länge als Anlegeleiter	Gewicht ca.	Preis
99 0000 1415	4x 4	2,5-4,2 m	14,5 kg	459,00 €
99 0000 1417	4x 6	3,6-6,4 m	21,0 kg	639,00 €

**SCHULTE****5** Jahre Garantie

Made in Germany

**Schrägbodenregal, einseitig**

- Oberfläche: sendzimirverzinkt
- Bessere Übersicht und schnellerer Zugriff auf die Lagerware
- Flexible Einteilung durch Systemlochung des Schrägbodens im 50-mm-Raster
- Einfache Montage

Lieferung ohne Dekoration!

**Lieferung:** 8 MULTIplus 150 Fachböden, davon 7 mit Schrägböden und vorderem Anschlag, je 5 Trennführungen und 2 Seitenführungen, 1 Abdeckboden



4/48

**459,00 €**

Bestell-Nr.	Ausführung	Maße B x T x H	Bodenanzahl	Fachlast	Feldlast	Preis
99 0006 5053	Grundregal	1000 x 500 x 2000 mm	8	150 kg	1,3 t	459,00 €
99 0006 5055	Anbauregal	1000 x 500 x 2000 mm	8	150 kg	1,3 t	419,00 €

**SCHULTE****5** Jahre Garantie

Made in Germany

**Schrägbodenregal für Behälter und Kisten**

- Oberfläche: sendzimirverzinkt
- Ebenen: im Raster von 25 mm in der Höhe verstellbar
- Längsriegel: für die Aussteifung
- Vorderer Längsriegel 15 mm erhöht, verhindert das Herausfallen der Ware
- T-Profil-Rahmen: mit 3 Tiefenriegeln, verzinkt

Lieferung ohne Dekoration!

**Lieferung:** 3 schräge MULTIplus 150 Fachböden, T-Profil-Rahmen mit 3 Tiefenriegeln verzinkt, Fachböden verzinkt, Längsriegel RAL 7035 lichtgrau



4/48

**229,00 €**

Bestell-Nr.	Ausführung	Maße B x T x H	Bodenanzahl	Fachlast	Feldlast	Preis
99 0006 5066	Grundregal	1300 x 600 x 2000 mm	3	150 kg	1,3 t	229,00 €
99 0006 5069	Anbauregal	1300 x 600 x 2000 mm	3	150 kg	1,3 t	179,00 €

**META****5** Jahre Garantie

Made in Germany

**Weitspannregal SPEED-RACK**

- Mit 4 Spanplatten-Einlegeböden
- Oberfläche: sendzimirverzinkt
- Raster-Höhenverstellung: 50 mm
- Schnelle Montage durch Stecken der Fachböden
- Feldlast: bis 3000 kg
- Beidseitig nutzbar
- Maße B x T x H: 2000 x 600 x 1970 mm
- Fachlast: 500 kg

Lieferung ohne Dekoration!



4/55

**568,00 €****Nur per Hand beladen, gegen Kippen sichern.**

Bestell-Nr. 99 0000 2322

Alle Preise zzgl. MwSt.



**DURABLE**

Made in Germany

## Magnetische Etikettentaschen

U

- Geeignet für die Lagerkennzeichnung
- Material: Polypropylen (PP)
- Mit zwei rückseitigen Magnetstreifen
- Vorderseite: transparent
- Haftet an metallischen Oberflächen
- Scannertauglich und dokumentenecht
- Verpackungseinheit: 1 Pack = 50 Stück
- Farbe: blau



4/39



Bestell-Nr.	Innenmaße B x H	Preis/Pack
99 0004 0519	100 x 38 mm	75,00 €
99 0004 0520	150 x 67 mm	98,00 €
99 0004 0521	210 x 148 (A5 quer) mm	124,00 €

**ZARGES**

## ZARGES-Box

- Stabile Leichtmetallbox
- Sicher, sauber und geschützt verstauen
- Federfallgriffe: mit Kunststoffummantelung
- Staub- und spritzwassergeschützt
- Edelstahlscharniere
- Umlaufende Deckeldichtung
- Deckel selbsthaltend, mit Kunststoff-Eckenschutz
- Lichtes Durchgangsmaß ca. 30 mm geringer als Innenmaß (Länge und Breite)



5/74

Hochfeste, korrosionsbeständige Alu-Legierung

ab **149,90 €**



Abschließbar durch Klappverschlüsse mit Steckschlössern

Bestell-Nr.	Typ	Maße außen B x T x H	Maße innen B x T x H	Inhalt	Gewicht ca.	Preis
99 0002 8399	Mini-Box XS	500 x 340 x 200 mm	450 x 290 x 180 mm	24 l	3,1 kg	149,90 €
99 0002 8400	Mini-Box	600 x 400 x 240 mm	550 x 350 x 220 mm	42 l	4 kg	158,00 €
99 0002 8401	Mini-Box Plus	600 x 400 x 330 mm	550 x 350 x 310 mm	60 l	4,5 kg	209,00 €
99 0002 8402	Midi-Box	800 x 400 x 330 mm	750 x 350 x 310 mm	81 l	5,5 kg	289,00 €
99 0002 8403	Maxi-Box	900 x 500 x 370 mm	850 x 450 x 350 mm	135 l	6,9 kg	379,00 €

## Weithalsflaschen

- Geeignet für Spülmaschinen und Tiefkühltruhen
- Vielseitig einsetzbar, ideal zur Aufbewahrung von Proben
- Material: Polyethylen (LD-PE)
- Leicht quetschbar
- Lebensmittelbeständig
- Sehr gute chemische Beständigkeit gegen Säuren, Laugen und weitere Chemikalien
- Temperaturbeständig von -20 °C bis +70 °C



5/52

Bestell-Nr.	Inhalt	Flaschen-Ø	Höhe	Öffnungs-Ø	Preis
99 0002 2295	250 ml	64 mm	120 mm	30,8 mm	5,70 €
99 0002 2296	500 ml	77 mm	154 mm	39,2 mm	8,40 €
99 0002 2298	1000 ml	95 mm	205 mm	50 mm	12,80 €



## Industriekanister

- Kompakte Form, handlich und stapelbar
- Lebensmittelbeständig und gute chemische Beständigkeit gegen Säuren, Laugen und weitere Chemikalien
- Mit UN-Zulassung für den Transport von Gefahrgütern
- Material: Polyethylen (HP-PE)



5/53

Bestell-Nr.	Fassungs- vermögen	Breite	Tiefe	Höhe	Preis
99 0005 9120	5 l	195 mm	145 mm	252 mm	7,70 €
99 0005 9121	10 l	232 mm	192 mm	306 mm	11,70 €
99 0005 9122	20 l	294 mm	231 mm	399 mm	22,20 €



## Wasserkanister PROFI

- Vielseitig einsetzbar in Industrie, Handwerk und Freizeit
- UV-Schutz für lange Lebensdauer
- Material: Polyethylen (HD-PE)
- Große Öffnung: Ø 48 mm, ermöglicht einfaches Befüllen, Entleeren und Reinigen
- Mit Verschraubung ET-232101 inklusive abnehmbarem Ablasshahn
- Mit Griffrollen am Boden für sicheres Handling
- Stapelbar
- Aufnahme für Ablasshahn und Schraubstopfen



5/54

Bestell-Nr.	Fassungs- vermögen	Höhe	Breite	Tiefe	Preis
99 0006 5390	12 l	310 mm	350 mm	165 mm	25,90 €
99 0006 5391	22 l	495 mm	350 mm	165 mm	28,90 €

ab 25,90 €



## Muldenkipper

- Geeignet zum Befördern von Schüttgut, auch im Staplerbetrieb
- Behälter aus 2 mm Stahlblech, öldicht verschweißt
- Kippbar gelagerte Mulde
- Mit Trittblech und Kippsicherung, Rohrschiebegriff
- Kippvorgang wird manuell ausgelöst
- 2 Lenk- und 2 Bockrollen, TOTALSTOP-Zentralbremsssystem, serienmäßig an den Lenkrollen, mit TPE-Bereifung 200x40 mm, Naben mit Kugellager
- Farbe: RAL 5007 brillantblau

ab **659,00 €**



Serienmäßig an den Lenkrollen



5/85

Bestell-Nr.	Volumen	Tragkraft	Kastenmaße L x B x H	Außenmaße L x B x H	Gewicht	Preis
99 0002 0436	0,25 m <sup>3</sup>	750 kg	1200 x 652 x 413 mm	1359 x 713 x 780 mm	70 kg	659,00 €
99 0002 0437	0,45 m <sup>3</sup>	750 kg	1214 x 669 x 708 mm	1374 x 730 x 1072 mm	83 kg	769,00 €

## Kippbehälter EXPO<sup>®</sup>, mit Abrollsystem

- Wanne: 3 mm Stahlblech mit umlaufendem Randprofil
- Grundrahmen: mit Einfahrtaschen
- Kompakte Bauform
- Günstiger Lastschwerpunkt
- Sicherung gegen unbeabsichtigtes Abrutschen und Auskippen
- Kippen in jeder Höhe per Seilzug vom Staplersitz
- Farbe: RAL 2000 gelborange

ab **708,00 €**



5/93

Bestell-Nr.	Volumen	Tragkraft	Maße L x B x H	Gewicht	Preis
99 0002 8663	0,60 m <sup>3</sup>	1000 kg	1260 x 1070 x 835 mm	131 kg	708,00 €
99 0002 8664	0,90 m <sup>3</sup>	1000 kg	1260 x 1570 x 835 mm	165 kg	789,00 €

## Auffangwanne

- Material: Kunststoff (Polyethylen)
- Hohe Beständigkeit gegen Säuren, Laugen, Öle und andere aggressive Gefahrstoffe
- Leichte Handhabung durch geringes Eigengewicht
- Traglast stationär: 150 kg, mobil: 120 kg

ab **109,00 €**



6/33

Diese Auffangwannen dienen der vorschriftsmäßigen Lagerung von wassergefährdenden Flüssigkeiten. Zur Lagerung entzündbarer Flüssigkeiten sind sie nicht zugelassen.

Bestell-Nr.	Gitterrost	Maße B x T x H	Lagerkapazität	Auffangvolumen	Gewicht	Preis
99 0001 2843	ohne	725 x 525 x 235 mm	1 Behälter à 60 l u. Kleingebinde	60 l	5 kg	109,00 €
99 0001 2844	verzinkt	725 x 525 x 235 mm	2 Behälter à 60 l	60 l	12 kg	155,50 €

## Auffangwanne Stahl CW

- Wanne: aus 3-mm-Stahlblech, flüssigkeitsdicht verschweißt
- Gitterrost: feuerverzinkt, herausnehmbar
- Bodenfreiheit: 100 mm, zum Transport mit Hubgeräten
- Korrosionsschutz: durch Grundierung und Lackierung in RAL 5015 himmelblau



6/20



Zur vorschriftsmäßigen Lagerung von gewässergefährdenden und entzündbaren Flüssigkeiten.

ab **369,00 €**

Bestell-Nr.	Kapazität 200-l-Fass	Auffangvolumen	Maße B x T x H	Traglast	Gewicht	Preis
99 0006 5580	2	210 l	1250 x 820 x 340 mm	500 kg	73 kg	369,00 €
99 0006 5584	4	210 l	1325 x 1320 x 250 mm	1000 kg	110 kg	489,00 €

## Umweltschrank Basic plus

- Zur ordnungsgemäßen und sicheren Aufbewahrung wassergefährdender Stoffe
- Schließung über eine sichere 3-Punkt-Verriegelung
- Material: Stahlblech, fest verschweißt
- Türen: Mit Öffnungen zwecks Zwangsbelüftung, Schließleistenabdeckung und Dokumententasche in den Flügeltüren
- Ausstattung: mit 4 verzinkten, höhenverstellbaren und dichtgeschweißten Wannens (Auffangvolumen jeweils 22 Liter, Flächentraglast jeweils 100 kg)
- TÜV-Baumuster geprüft
- Oberfläche: pulverbeschichtet



6/59

**699,00 €**



Flügeltüren: mit Belüftungsöffnungen sowie Kartentaschen für Sicherheitsdatenblätter

Bestell-Nr.	Farbe Türen	Farbe Gehäuse	Maße B x T x H	Anzahl Wannensböden	Wannenvolumen	Traglast Wannensboden	Preis
99 0001 9998	signalgelb	lichtgrau	1000 x 500 x 1800 mm	4	22 l	100 kg	699,00 €
99 0001 9999	enzianblau	lichtgrau	1000 x 500 x 1800 mm	4	22 l	100 kg	699,00 €



ab **9,90 €**

### Arenga/Elaston-Industriebesen, Südharzer Bauernbesen

- Flachholz, mit Power-Stick-Kunststoffhalter (bruchsicher)
- Nassfest, kräftig
- Für groben und feinen Schmutz
- Ideal für hohe Beanspruchungen als Hof- und Gartenbesen



Bestell-Nr.	Breite	für Stiel-Ø	Material	Borstenfarbe	Preis
99 0002 5124	400 mm	24 mm	Arenga/Elaston	schwarz-rot	9,90 €
99 0002 5125	500 mm	24 mm	Arenga/Elaston	schwarz-rot	10,90 €
99 0002 5126	600 mm	24 mm	Arenga/Elaston	schwarz-rot	12,90 €

**TECALEMIT**

Made in Germany

### Elektropumpe HORNET W 40

- Geeignet zur Förderung von Diesel, Heizöl EL/L und Kühlerfrostschutzkonzentrat aus stehenden 200-l-Fässern
- Saugschlauch: 1600 mm mit Filter
- Ansaugstufe mit integriertem Heberschutz
- Schlauchlänge: Saugschlauch 1,6 m, Zapfschlauch 4,0 m
- Gewinde Verschraubung: M64 x 4 und 50,8 mm/2
- Inklusive Ansaugstufe, 2 Fassgewinde, Schutzkontaktstecker
- Anschlussspannung: 230 V/50 Hz
- Förderleistung ca.: 38 l/min



**249,00 €**

Bestell-Nr. 99 0002 0234



### Ultraschallreinigungsgerät Emmi-H30

- Geeignet für die Anwendung in Labor, Optik, Werkstatt oder Industrie
- Schwingwanne/Gehäuse: Edelstahl 1.4301
- Schutzgrad: IP 32
- Zeitschaltuhr: 1 bis 60 min/Dauerbetrieb
- Ultraschall-Spitzenleistung: max. 180 W
- Betriebsfrequenz: 40 kHz
- Heizleistung: max. 180 W
- Maße außen B x T x H: 320 x 180 x 240 mm
- Maße innen B x T x H: 238 x 138 x 100 mm
- Inhalt: 3 l
- Füllmenge: 2,6 l



**339,00 €**



Bestell-Nr. 99 0004 1296

Made in Germany

### Universalkonzentrat EM-080 für Ultraschallbad

Made in Germany

- Entfernt sämtliche Verunreinigungen
- Geeignet für Glas und optische Gläser (bei Brillen mit Beschichtung bitte vorab Rücksprache mit dem Optiker halten), Kunststoffe, Metalle (auch Gold- und Silberschmuck)
- Inhalt: 0,5 l



**16,50 €**



Bestell-Nr. 99 0004 1309

### Tischwagen mit Auffangwanne

- Konstruktion: geschweißte Stahlkonstruktion, Stahlrohnbügel und Stahlblechwannen verschraubt
- Wannen: obere Stahlblechwanne 100 mm hoch, öldicht, Boden mit konischem Ablauf und Ablasshahn 1/2" zur leichten Reinigung
- Gitterrost: Maschenweite 31 x 31 mm, oben bündig lose eingelegt
- Untere Stahlblechwanne: 25 mm hoch, öldicht
- Etagenhöhen: 181/901 mm
- Rollen: 2 Lenk- und 2 Bockrollen, Lenkrollen mit Feststeller
- Räder: TPE-Bereifung 125 x 32 mm, Naben mit Rillenkugellager
- Farbe: RAL 5007 brillantblau
- Tragkraft: 300 kg
- Maße L x B x H: 1136 x 611 x 1030 mm
- Ladefläche L x B: 1000 x 600 mm
- Gewicht: 51 kg

Tragkraft obere Etage 100 kg



1/36



**498,00 €**

Bestell-Nr. 99 0001 8911



### Wertstoffsammler TD 3

- Material: Stahlblech, verzinkt
- Türgriffe: aus Edelstahl
- Schließung: 4-kant-Schloss, Schlüssel im Lieferumfang enthalten
- Geruchshemmend
- Inklusive Piktogramm-Set (5 Stück, transparent, Aufdruck weiß, Ø 70 mm) mit den Symbolen für Papier, Gelber-Sack-Abfälle, Restmüll, Glas und Bio-Abfall
- Maße B x T x H: 860 x 320 x 975 mm
- Füllvolumen: 3x 45 l

Pendelklappe: selbstschließend, geräuscharm, farbig pulverbeschichtet



6/124



**579,00 €**

Bestell-Nr. 99 0002 2282

### Kombi-Ascher

- Mit 3-fach-Einwurf und Schutzdach
- Material: Stahlblech, verzinkt
- Komplett mit Standrahmen zur Bodenbefestigung
- Oberfläche: pulverbeschichtet, silber
- Inklusive Montagematerial



6/133



**ab 309,00 €**

Bestell-Nr.	Füllvolumen	Maße B x T x H	Gewicht	Preis
99 0001 2566	38 l	395 x 395 x 910 mm	20 kg	309,00 €
99 0001 2562	72 l	500 x 500 x 955 mm	27 kg	398,00 €

### Sicherheitsascher H30

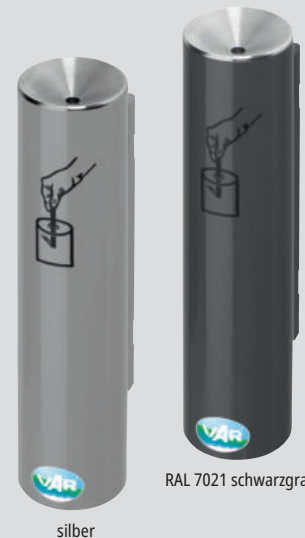
- Keine lange Rauch-/Qualmbelastigung
- Einwurftrichter: aus Edelstahl
- Zur Wand- und Rohrbefestigung
- Mit Inneneinsatz
- Inklusive Montagematerial und Schlüssel (3-kant-Schloss)



7/31



**159,50 €**



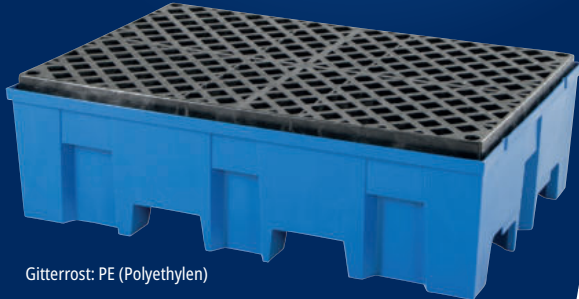
silber

RAL 7021 schwarzgrau

Bestell-Nr.	Korpus	Maße H x B x T	Einwurftrichter-Öffnung Ø ca.	Volumen	Preis
99 0002 9139	silber	300 x 100 x 70 mm	9 mm	0,6 l	159,50 €
99 0002 9137	RAL 7021 schwarzgrau	300 x 100 x 70 mm	9 mm	0,6 l	159,50 €



Gitterrost: verzinkt



Gitterrost: PE (Polyethylen)

asecos®

Made in Germany

Lieferung ohne Dekoration!

## Auffangwanne, unterfahrbar

- Material: Kunststoff (Polyethylen)
- Stabile Konstruktion, stoß- und schlagfest
- Flüssigkeitsdicht, nahtlose Fertigung im Spritzgussverfahren
- Mit integrierten Aussparungen für den innerbetrieblichen Transport der leeren Wanne mit Gabelstapler
- Lagerkapazität: 2 Fässer à 200 l
- Traglast: 760 kg



ab **269,00 €**

Bestell-Nr.	Gitterrost	Maße B x T x H	Auffangvolumen	Gewicht	Preis
99 0004 1142	verzinkt	865 x 1245 x 350 mm	220 l	33 kg	269,00 €
99 0004 1143	PE (Polyethylen)	865 x 1245 x 375 mm	220 l	27,5 kg	339,00 €

asecos®

Made in Germany

Lieferung ohne Dekoration!



## Auffangwanne, unterfahrbar

- Material: Kunststoff (Polyethylen)
- Mit integrierten Aussparungen für den innerbetrieblichen Transport der leeren Wanne mit Gabelstapler (Gabelhubwagen ausgeschlossen)
- Flüssigkeitsdicht, nahtlose Fertigung im Spritzgussverfahren
- Leicht zu reinigen, 100 % korrosionsfrei
- Stabile Konstruktion, stoß- und schlagfest
- Lagerkapazität: 4 Fässer à 200 l
- Traglast: 950 kg



Gitterrost: verzinkt

ab **339,00 €**

Bestell-Nr.	Gitterrost	Maße B x T x H	Auffangvolumen	Preis
99 0002 9948	verzinkt	1235x1235x275 mm	255 l	339,00 €
99 0002 9949	PE	1235x1235x305 mm	255 l	429,00 €



Gitterrost: Polyethylen

Herausgeber



**A. BRICKWEDDE**  
Technischer Handel GmbH & Co. KG

### Haupthaus Osnabrück

Albert-Brickwedde-Str. 2 ■ 49084 Osnabrück  
Telefon +49 541 58485-0 ■ Fax +49 541 58485-17

### Niederlassung Lingen

Rheiner Str. 131 ■ 49809 Lingen  
Telefon +49 591 4424 ■ Fax +49 591 54364

[www.a-brickwedde.de](http://www.a-brickwedde.de)  
info@a-brickwedde.de

Allen Aufträgen, einschließlich der Lieferungen, liegen unsere Verkaufs-/Lieferungs- und Zahlungsbedingungen zugrunde. Für inhaltliche Änderungen, Irrtümer und Druckfehler wird keine Haftung übernommen. Diese Publikation richtet sich ausschließlich an Unternehmer (d.h. gewerbliche und selbstständige Nutzer) und nicht an Verbraucher. Alle Preise gelten zzgl. USt. Wir behalten uns vor, innerhalb der Prospektlaufzeit Teuerungszuschläge auf die Prospektartikel in Anrechnung zu bringen, sollten diese erforderlich sein. Die in dieser Publikation enthaltenen produktbezogenen Angaben und Darstellungen beziehen sich auf den Zeitpunkt der Veröffentlichung der Publikation. Änderungen während der Publikationslaufzeit sind möglich. Für tagesaktuelle Produktinformationen wenden Sie sich bitte an den jeweiligen Hersteller.